

Certification de produits

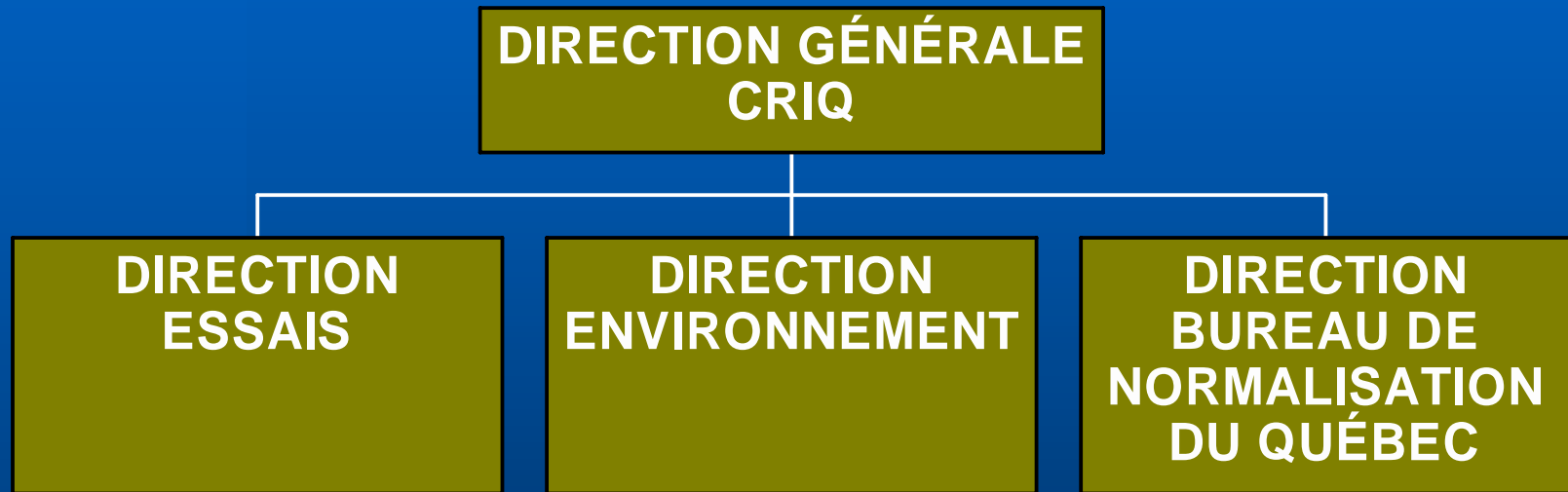
AFAQ-AFNOR

19 octobre 2006

Jean Thibodeau, ing.

CRIQ

Structure organisationnelle du CRIQ

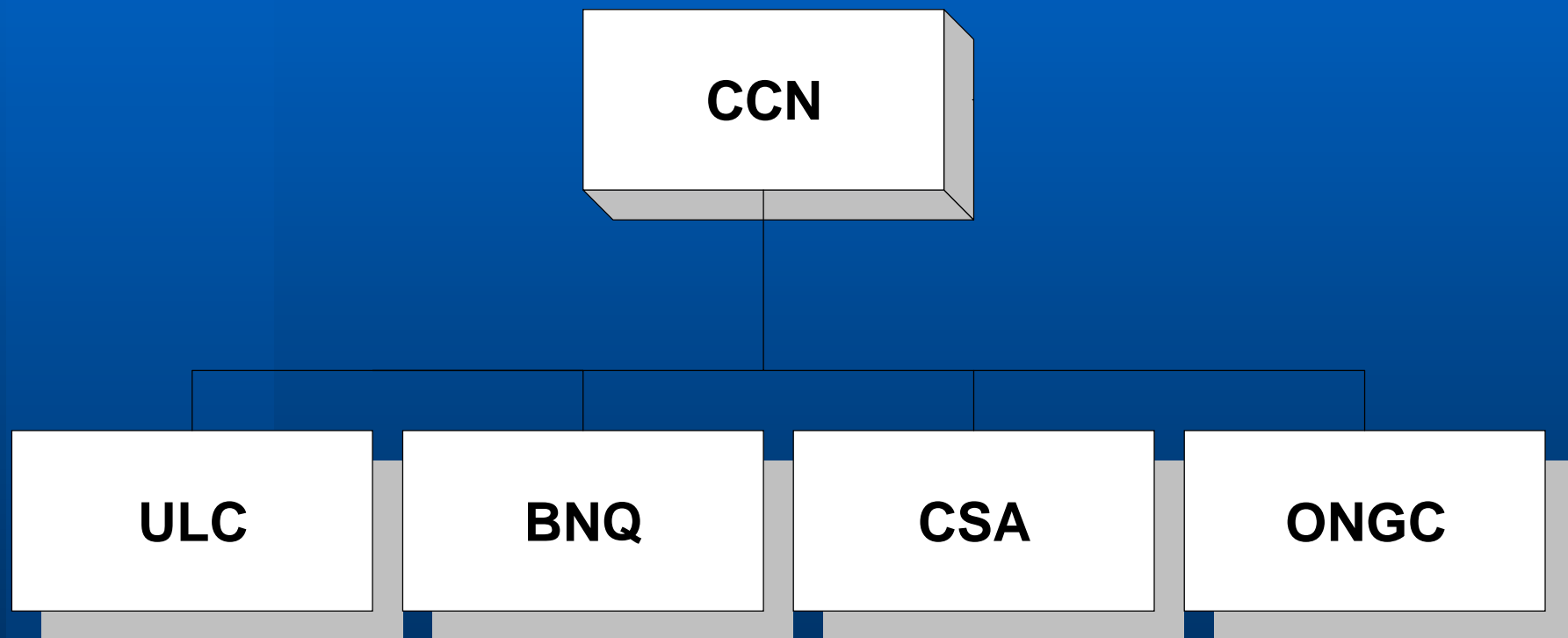


Service exportation

Au Canada

**D'après vous, combien avons-nous
d'organismes rédacteurs de normes au
Canada ?**

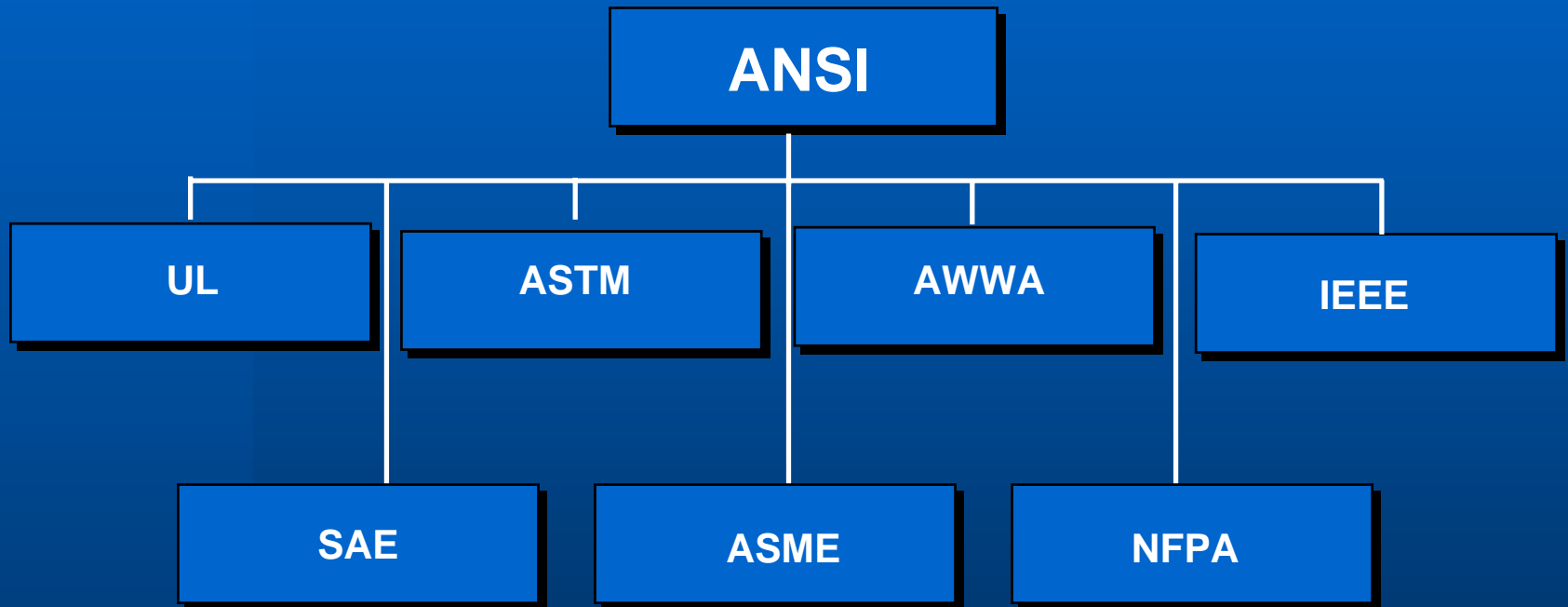
Sous la supervision du CCN



Aux États-Unis

D'après vous, combien retrouvons nous d'organismes rédacteurs de normes aux États-Unis ?

Sous la supervision de l'ANSI



+ de 400

Au Canada

**D'après vous, combien avons-nous
d'organismes certificateurs pour les
appareils électriques ?**

Canada – Logos pour appareils électriques

- CSA



UL



- ETL



QPS



- TUV



QAI



- ULC



MET



Au Québec

Nous avons la Régie du Bâtiment du Québec (RBQ) qui surveille les logos sur les appareils électriques

Aux États-Unis

D'après vous, combien retrouvons nous d'organismes certificateurs pour les appareils électriques ?













États-Unis Logos pour appareils électriques

- **Environ 15-20**

Aux États-Unis

Nous retrouvons les « Marchals » pour surveiller le marché des appareils électriques

DIFFÉRENTES MARQUES DE CERTIFICATION ÉLECTRIQUE EN AMÉRIQUE DU NORD

	Canada	États-Unis	Canada et États-Unis
TÜV			
Canadian Standard Association			
Underwriters Laboratory			
Intertek Testing Laboratory			



Comparaison secteur Électrique

	<i>Europe</i>	<i>Amérique du Nord</i>
<i>Lois</i>	<i>Directives Décrets</i>	<i>Lois, règlements CFR</i>
<i>Sécurité</i>	<i>Directive Nouvelle Approche = CE</i>	<i>Obligation morale (mais cert. Réc. É.É.)</i>
<i>Normes</i>	<i>Normes</i>	<i>Normes, Codes...</i>

Comparaison ATI / CEM

Pays	Europe CE	États- Unis	Canada
ATI (Émis.)	EN 55022	47 CFR Part 15 Sub-Part B	NMB 003
ATI (Immu.)	EN 55024	Aucune	Aucune
Sécurité Élect.	EN 60950-1	UL 60950-1	CAN / CSA C22.2 No. 60950-1

Secteur de la Construction Can.

- **Code du bâtiment**
- **Code du gaz**
- **Code de plomberie**
- **Code électrique**
- **Code national de prévention des incendies**

Secteur de la Construction USA

- **ICC International Code Council 1994**
 - **BOCA**
 - Building Off. And Code Adm.
 - **SBCCI**
 - Southern Build. Code Congress Intl.
 - **ICBO**
 - Intl. Conference of Build. Officials.

Secteur de la Santé Can

- **Santé Canada**
 - **Réglementation, des essais et de l'inspection**

Secteur de la Santé USA

- **FDA, Food and Drug Administration**
 - **Réglementation, des essais et de l'inspection**
 - **21 CFR..., Code of Federal Regulations**

Bilan normatif / dédié

<i>Produit</i>	<i>Lois</i>	<i>Normes</i>	<i>Labo.</i>	<i>O.C.H.</i>
<i>Électrique</i>				
<i>Machine</i>				
<i>Médical</i>				
<i>Sécurité</i>				
			<i>\$ Délais</i>	<i>Validation</i>

Bilan Normatif

No :

CARACTÉRISTIQUES : 1)

Équipement laboratoire

Profil de mission

PAYS
France



VOLETS	Lois	Normes	Laboratoires	Organismes de contrôle	Remarques
Produit		NF EN 80825-1	Laser Conseil 8)	Inspecteur santé DGCCRF	
Sécurité électrique	73/23/CEE	NF EN 61010-1		DGCCRF	3)
Sécurité électro.	89/336/CEE 92/31/CEE 2004/108/CE	NF EN 55022	CRIQ 1500\$ à 8000\$		5)
Amend.	93/68/CEE	NF EN ISO/CEI 17050-1 NF EN ISO/CEI 17050-2 NF EN 62079			2) 2) 2)
Notices					4)
Boîtier (Plast)					2)
Pictogram.		NF X 08-003			2)
WEEE- RoHS EuP 6)	2002/95/CE 2002/96/CE 2005/32/CE	NF EN 50419	1000 \$ à 6500 \$ 7)		2) 2) 2)
		Coûts : Délai :	2500 \$ à 14 500 \$ 6-10 sem.	Validation	

CRIQ / EXPORTATION

- **Jean Thibodeau, ing**
 - 418 659-1550 poste 2410
 - Jean.thibodeau@criq.qc.ca